

柏视医疗

Perception Vision Medical Technologies LTD. CO.

医疗 人工智能

公司简介

柏视医疗定位为医疗人工智能技术引领者和技术提供商，在医学影像人工智能领域多项技术处于国际领先水平

- 全球独家首创鼻咽癌临床放疗靶区自动勾画系统，已嵌入飞利浦人工智能平台 IntelliSpace Discovery
- 拥有基于钼靶和超声的乳腺癌辅助诊断产品，可快速辅助医生对病情分级诊断
- 拥有肺部常见病智能诊断产品，可提供覆盖肺部90%以上常见病（肺结节、肺部肿瘤、肺炎、肺结核、肺部感染等）的多病种一键式诊断功能

广州柏视医疗科技有限公司

联系方式：商务合作：contact@pvmedtech.com

人才招募：recruit@pvmedtech.com

地 址：广州市黄埔区玉岩路12号冠昊科技园区办公楼302室（行政中心）
广州市海珠区新港西路135号中大科技园B座1312室（研发中心）



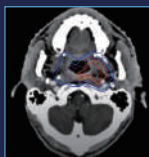
产品简介

鼻咽癌临床放疗靶区自动勾画—CT/MRI

产品功能

高精度病灶区域
自动化放疗方案
放疗参数建议
高效辅助医生

鼻咽癌临床放疗靶区自动勾画



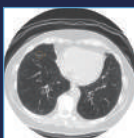
肺部常见病智能诊断—X-ray+CT

产品功能

胸片影像去骨优化
肺部常见疾病病灶识别
影像分期和淋巴结转移分析
其他

覆盖病种

肺炎、肺结核
PE、COPD
肺结节、肿瘤
其他



肺部常见疾病

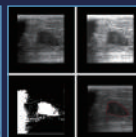
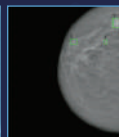


肺部X-Ray去骨优化

乳腺癌辅助诊断—钼靶+超声

产品功能

图像自适应增强
提取乳房区域
分割胸大肌
肿块和微钙化点自动分割
肿块和微钙化点定性分析



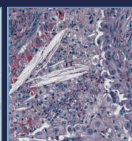
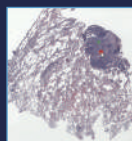
乳腺癌钼靶+超声辅助诊断

肺部组织病理分析

产品功能

多尺度分析图像增强
自适应图像分割
基于机器学习的像素级病灶分割
基于形态学算法，提取肿瘤的组织病理特征
建立肿瘤的分类

人工智能诊断结合蛋白组学
人工智能诊断结合基因组学



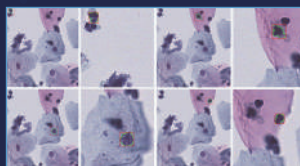
肺部组织病理分析

宫颈癌细胞病理分析

产品功能

FOV (Field of View) 分割
局部图像增强
细胞核精确定位
细胞初筛
深度学习病变细胞的形态特征

多维度病变细胞描述
多维度的病变程度判断
病变细胞信息融合判断
可疑细胞位置及病变概率标识
综合辅助判读结果



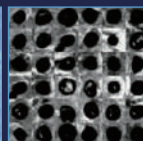
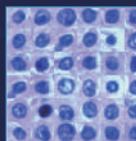
宫颈癌细胞病理分析

肝组织病理分析

产品功能

FOV (Field of View) 分割
局部图像增强
细胞核精确定位
细胞初筛
深度学习病变细胞的形态特征

多维度病变细胞描述
多维度的病变程度判断
病变细胞信息融合判断
可疑细胞位置及病变概率标识
综合辅助判读结果



肝组织病理分析