

# 柏视医疗

Perception Vision Medical Technologies LTD. CO.

医疗 人工智能

## 公司简介

柏视医疗定位为医疗人工智能技术引领者和技术提供商，在医学影像人工智能领域多项技术处于国际领先水平

- 全球独家首创鼻咽癌临床放疗靶区自动勾画系统，已嵌入飞利浦人工智能平台 IntelliSpace Discovery
- 拥有基于钼靶和超声的乳腺癌辅助诊断产品，可快速辅助医生对病情分级诊断
- 拥有肺部常见病智能诊断产品，可提供覆盖肺部90%以上常见病（肺结节、肺部肿瘤、肺炎、肺结核、肺部感染等）的多病种一键式诊断功能

## 广州柏视医疗科技有限公司

联系方式：商务合作：contact@pvmedtech.com

人才招聘：recruit@pvmedtech.com

地 址：广州市黄埔区玉岩路12号冠昊科技园区办公楼302室（行政中心）  
广州市海珠区新港西路135号中大科技园B座1312室（研发中心）



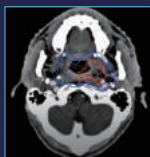
# 产品简介

## 鼻咽癌临床放疗靶区自动勾画—CT/MRI

### 产品功能

高精度病灶区域  
自动化放疗方案  
放疗参数建议  
高效辅助医生

鼻咽癌临床放疗靶区自动勾画



## 肺部常见病智能诊断—X-ray+CT

### 产品功能

胸片影像去骨优化  
肺部常见疾病病灶识别  
影像分期和淋巴结转移分析  
其他

### 覆盖病种

肺炎、肺结核  
PE、COPD  
肺结节、肿瘤  
其他



肺部常见疾病

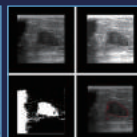
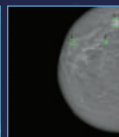
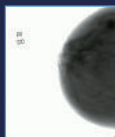


肺部X-Ray去骨优化

## 乳腺癌辅助诊断—钼靶+超声

### 产品功能

图像自适应增强  
提取乳房区域  
分割胸大肌  
肿块和微钙化点自动分割  
肿块和微钙化点定性分析



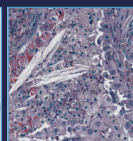
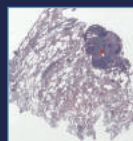
乳腺癌钼靶+超声辅助诊断

## 肺部组织病理分析

### 产品功能

多尺度分析图像增强  
自适应图像分割  
基于机器学习的像素级病灶分割  
基于形态学算法，提取肿瘤的组织病理特征  
建立肿瘤的分类

人工智能诊断结合蛋白组学  
人工智能诊断结合基因组学



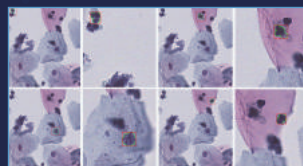
肺部组织病理分析

## 宫颈癌细胞病理分析

### 产品功能

FOV ( Field of View ) 分割  
局部图像增强  
细胞核精确定位  
细胞初筛  
深度学习病变细胞的形态特征

多维度病变细胞描述  
多维度的病变程度判断  
病变细胞信息融合判断  
可疑细胞位置及病变概率标识  
综合辅助判读结果



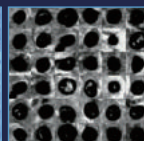
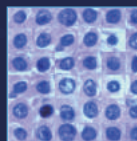
宫颈癌细胞病理分析

## 肝组织病理分析

### 产品功能

FOV ( Field of View ) 分割  
局部图像增强  
细胞核精确定位  
细胞初筛  
深度学习病变细胞的形态特征

多维度病变细胞描述  
多维度的病变程度判断  
病变细胞信息融合判断  
可疑细胞位置及病变概率标识  
综合辅助判读结果



肝组织病理分析